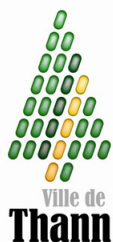




LES JARDINS DU BLOSEN SECTEUR ZA THANN



CITIVIA SPL
24 Rue Carl Hack, 68100 Mulhouse
commercial@citivia.fr
03.89.43.87.67
www.citivia.fr





SOMMAIRE

3

CONTEXTE ET DESCRIPTION

5

PLAN DE LOCALISATION

6

PLAN DE SITUATION

7

PLAN DE COMMERCIALISATION

8

DOCUMENTS REGLEMENTAIRES

9

CONTACT





CONTEXTE DU PROJET

THANN, une ville nichée dans la vallée, au coeur d'un écrin de verdure, à la situation géographique exceptionnelle. La ville de Thann avec 8000 habitants située à 25 km à l'ouest de Mulhouse, vous accueille dans un cadre urbain chaleureux. Les jardins du Blosen, permet à ceux qui l'habitent de vivre au calme entourés de grandes étendues verdoyantes. De plus le centre-ville à proximité, permet de garder un contact permanent avec les lieux de vie et de services.

Description du projet

Pour dynamiser et diversifier l'offre de logements en accession, de façon cohérente et harmonieuse, la ZAC du BLOSEN propose sur 17 hectares, une offre foncière essentiellement consacrée à l'habitat. La procédure de ZAC est la garantie d'un développement urbain contrôlé et qualitatif.

Le programme prévoit le développement maîtrisé sur plusieurs années. Ainsi :

- Dans le secteur ZA : 16 maisons de ville ont été vendues au carré de l'Habitat, 6 parcelles réservées à la maison individuelle;
- Dans le secteur ZB : 48 parcelles réservées à la maison individuelle totalement vendues;
- Dans le secteur ZC : 16 maisons de ville vendues au carré de l'Habitat;
- Dans le secteur ZD : Capacité de 430 logements collectifs
- Dans le secteur ZE : 32 parcelles réservées à la maison individuelle (11 parcelles cédées).

Desserte

Route Nationale 66, voie rapide, 2x2 voies: liaison avec Mulhouse et le réseau autoroutier français, Suisse et allemand

Tram Train : liaison THANN-MULHOUSE

TGV : Connexion du tram-train avec le TGV Est et Rhin Rhône.

Prestations

Zone d'Aménagement Concertée (ZAC), les terrains sont viabilisés tous réseaux en limite de propriété : eaux usées, eaux pluviales, eau potable, électricité, gaz, France Télécom, génie civil pour le câble.

Les frais de branchements et les taxes de raccordements sont à la charge de l'acquéreur.

Conditions de vente

Vente de droits à construire dans le cadre d'une ZAC

Disponibilité : 2024

Prix de vente: nous consulter

Paieiment de 10% du prix de vente à la signature du compromis de vente

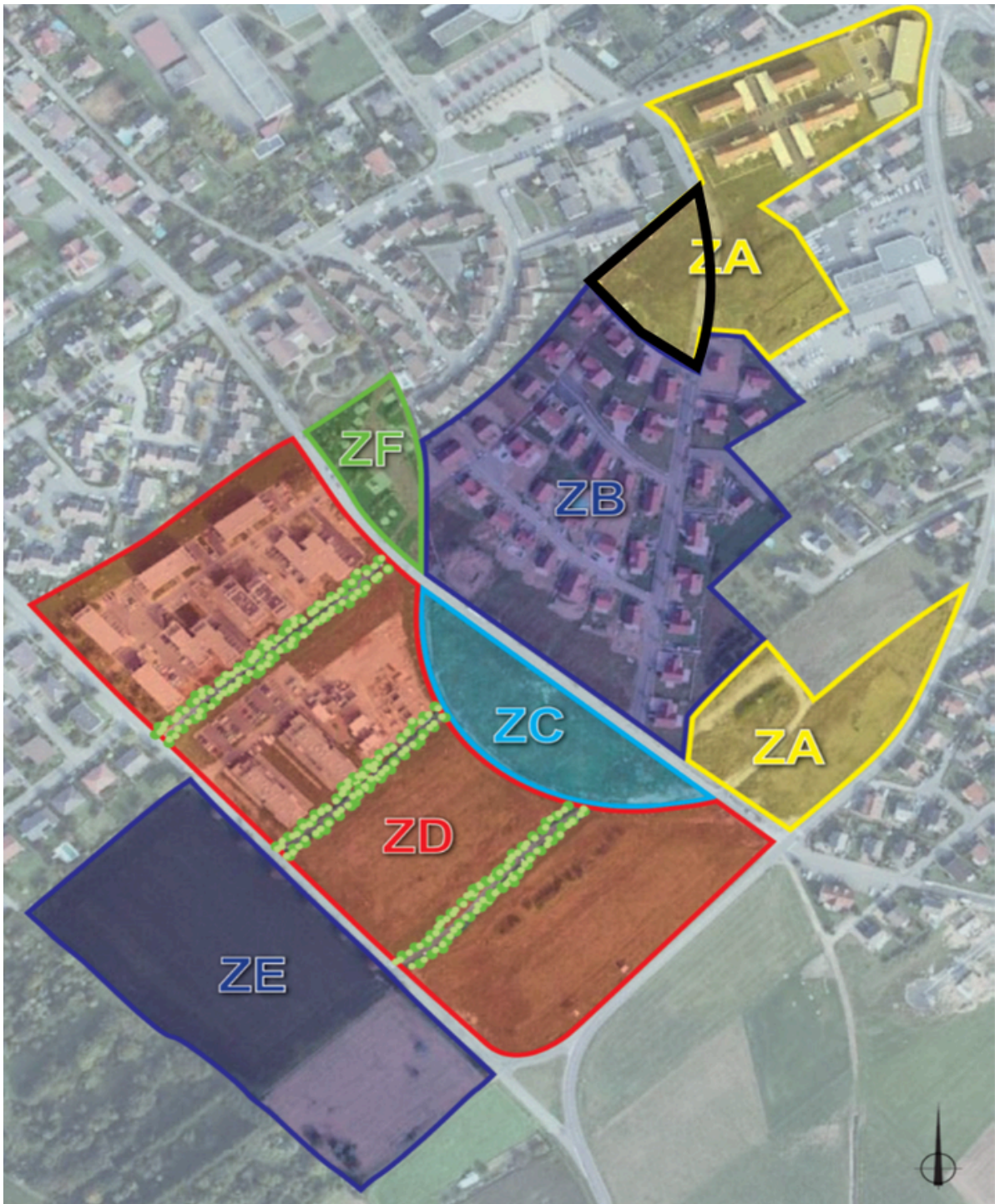
Exonération de la part communale de taxe s'aménagement.



PLAN DE LOCALISATION



PLAN DE SITUATION



 **Petits immeubles résidentiels**

 **Equipements publics et activités**

 **Pavillons individuels**

 **Parcs et jardins**

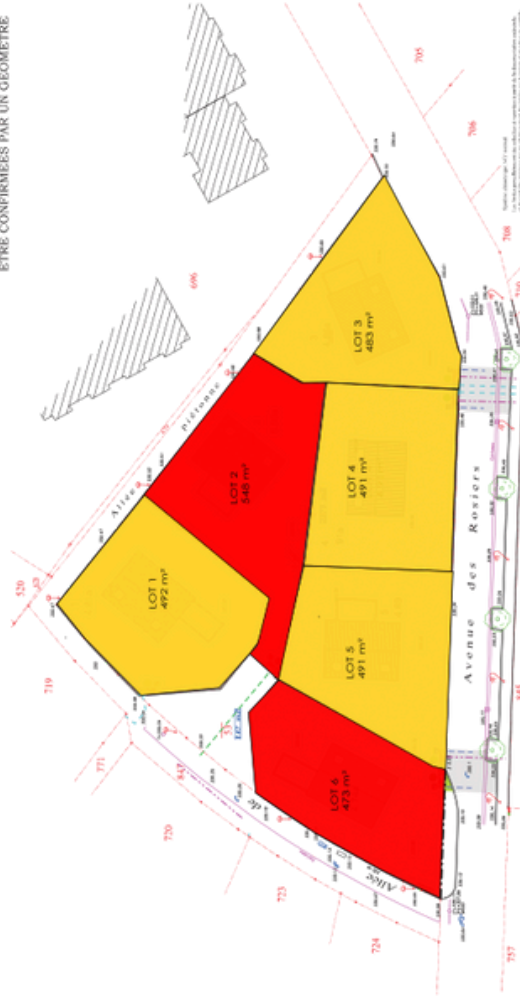
 **Maisons de ville**

PLAN DE COMMERCIALISATION

BLOSEN SECTEUR ZA

■	RECAP SURFACE
■	SURFACE TOTALE DE L'OPERATION: 3 010m ²
■	SURFACE VOIRIE PUBLIQUE: 61m ²
■	NOMBRE DE LOTS: 6
■	VOLUME EN V: 500m ³
■	SURFACE MOYENNE DES LOTS: 491m ²
■	TAUX D'OCCUPATION VOIRIE DANS L'OPERATION: 2%

*LES SURFACES DES LOTS DEVRONT
ETRE CONFIRMÉES PAR UN GEOMETRE



LEGENDE

- Disponible
- Option
- Réservé
- vendu



17/07/2024

DOCUMENTS REGLEMENTAIRES:

Liens de téléchargement

Plan Local d'Urbanisme :

Le PLU du secteur ZA des Jardins du Blosen, précisant les règles d'urbanisme et de construction, est téléchargeable sous lien ci-dessous:

https://drive.google.com/file/d/1coV3Vk-YyvcWb7PXbp6nUlchcBSbvRt-/view?usp=share_link

Le règlement concernant le secteur UCZ est précisé sur les pages 35 à 45.

Cahier des Charges de Cession des Terrains (CCCT):

Le Cahier de Charges de Cessions de Terrains, précisant les obligations s'imposant à l'aménageur et aux acquéreurs, ainsi que la constructibilité est téléchargeable sous le lien ci-dessous:

https://drive.google.com/file/d/1pIB1rK3Pf7duGlFID49dw1a0Uis_pYzS/view?usp=share_link



CONTACT

Informations Commerciales

- **Sylvie HERO**, Responsable Commerciale
 - 03.89.59.61.83
 - commercial@citivia.fr

Informations Techniques

- **Camille MORIN** Chargée d'opérations
 - 03.89.33.29.28